

# SKRZYNKI CZERPNE DO APARATÓW SUFITOWYCH

## Sk. Cz./S

### ZASTOSOWANIE

Skrzynki czerpne mogą stanowić dodatkowe wyposażenie aparatów ogrzewczo-ventylacyjnych sufitowych UGW/S i UGW/MS. Dla aparatów UGW/MS stosowanie skrzynek należy uzgodnić z producentem.

Skrzynki służą do:

- mieszania w dowolnym stosunku powietrza świeżego i obiegowego;
- wstępnego oczyszczania powietrza (tylko dla aparatów UGW/S);

### OPIS URZĄDZENIA

Skrzynki czerpne wykonane są w dziesięciu wielkościach. Kompletnie skrzynki składają się z następujących elementów:

- obudowa;
- sekcja mieszania;
- sekcja filtracji (dla aparatów UGW/MS sekcja filtracji wyposażona jest tylko w siatkę);

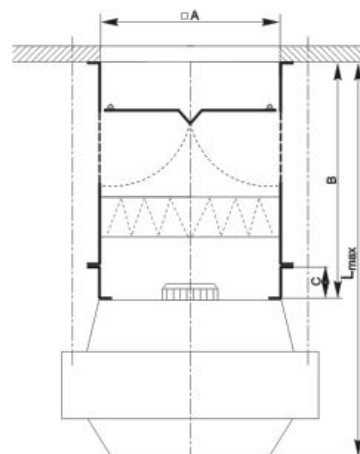
Sekcja mieszania posiada dwie przepustnice umożliwiające jednoczesne zasysanie powietrza obiegowego przez kratki umieszczone z dwóch boków skrzynki i powietrza świeżego przez otwór wlotowy skrzynki czerpnej. Wlot do sekcji mieszania zaopatrzony jest w kołnierz umożliwiający przyłączenie skrzynki czerpnej do przegrody budowlanej. Przepustnice mogą być sterowane ręcznie lub przy wykorzystaniu siłowników z napędem elektrycznym o napięciu 230 V lub 24 V.

Sekcja filtracji dla aparatów UGW/S może być wyposażona w siatkę lub filtr klasy EU-2.

### OZNACZENIA

Skrzynka czerpna do aparatu UGW/S lub UGW/MS Sk.Cz./S - 2 - F - NE

Wielkość	[0 ÷ 3 dla UGW/MS] [1 ÷ 6 dla UGW/S]	Sk.Cz./S	2	F	NE
Wyposażenie	[z siatką (S)] [z filtrem (F)]				
Sterowanie	[z siłownikiem (NE)] [sterowane ręcznie (R)]				



### DANE TECHNICZNE

Podstawowe wymiary

Wydajność powietrza aparatów ze skrzynkami czepnymi (przy czystych filtrach)

Wielkość aparatu	Wydajność powietrza [m <sup>3</sup> /h]		
	wentylator HCFT/4	wentylator HCFT/6	wentylator WOP
UGW/MS-0	-	-	800*
UGW/MS-1	-	-	1500
UGW/MS-2	-	-	2200
UGW/MS-3	2600	-	-
UGW/S-1	3200	2000	-
UGW/S-2	4600	3100	-
UGW/S-3	6300	3900	-
UGW/S-4	8900	6000	-
UGW/S-5	12000	6900	-
UGW/S-6	15000	10000	-

\* dotyczy także aparatów z wentylatorami HXM

Wielkość aparatu	A [mm]	B [mm]	C [mm]	Lmax [mm]	Masa [kg]
UGW/MS-0	470	600	100	900	14
UGW/MS-1	520	600	100	900	16
UGW/MS-2	650	680	100	980	19
UGW/MS-3	650	680	100	980	20
UGW/S-1	510	615	70	1155	22
UGW/S-2	570	650	70	1190	24
UGW/S-3	640	685	70	1265	29
UGW/S-4	720	725	70	1325	34
UGW/S-5	810	740	70	1360	39
UGW/S-6	910	900	150	1540	45

Moce cieplne aparatów wyposażonych w skrzynki czerpne z sekcją filtracji zmniejszają się o ~10%.